



Instytut Ceramiki
i Materiałów
Budowlanych

Oddział Materiałów Ogniotrwałych w Gliwicach

badania materiałów
ogniotrwałych

ustalanie przyczyn
awarii

wyłożenia
ogniotrwałe

OFERTA DLA PRZEMYSŁU ENERGETYCZNEGO

www.ogniotrwale.com

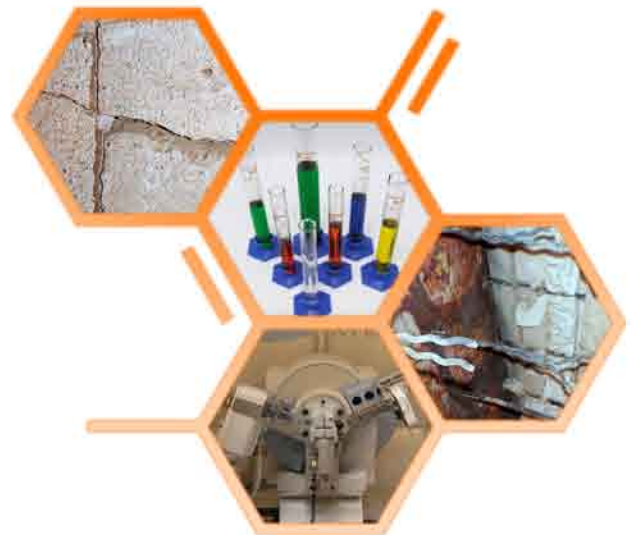


Badania:

- › składu chemicznego i fazowego surowców i wyrobów stosowanych na obmurza instalacji
 - › mikrostruktury i własności teksturalnych surowców i wyrobów ceramicznych
 - › własności termicznych surowców i materiałów niemetalicznych
 - › własności mechanicznych i termomechanicznych wyrobów ceramicznych
 - › własności odpornościowych materiałów ogniotrwałych na działanie erozyjne i korozyjne
-
- 🔥 określenie przyczyn przedwczesnej awarii wyłożenia ogniotrwałego wewnątrz kotła fluidalnego
 - › reakcja Bella
 - › wpływ biomasy
 - 🔥 określenie przyczyn tworzenia się nawisów na wymiennikach ciepła
 - 🔥 akredytowane badania konieczne do raportowania emisji gazów cieplarnianych (CO₂)
 - 🔥 oznaczania odporności materiałów na działanie CO według europejskich i amerykańskich norm

Inne oznaczenia:

- › nasiąkliwość
- › gęstość pozorna
- › gęstość nasypowa
- › gęstość rzeczywista
- › gazoprzepuszczalność
- › analiza składu ziarnowego
- › oznaczanie ciepła właściwego
- › porowatość otwarta i całkowita
- › czas wiązania, wytrzymałość na zginanie i ściskanie
- › ogniotrwałość zwykła i ogniotrwałość pod obciążeniem



Zakres akredytacji (Nr AB 097) obejmuje 129 metod badawczych, a systemem objętych jest łącznie 325 metod.

WYROBY FORMOWANE

techniczna ceramika glinokrzemianowa

- › ceramika konstrukcyjna dla urządzeń cieplnych
- › materiały pomocnicze: płyty nośne i ślizgowe, wylewy, rolki, spinki i zatyczki



WYROBY IZOLACYJNE

wyroby z włókien glinokrzemianowych

- › płyty standardowe PIM
- › płyty PIT - dodatkowo utwardzane
- › maty i włókno luzem
- › kształtki wg uzgodnień

włókniste masy izolacyjne stosowane do:

- › izolowania powierzchni o skomplikowanych kształtach
- › wypełniania szczelin i regeneracji zużytych wyłożyń
- › formowania kształtek izolacyjnych lub izolacyjno-konstrukcyjnych





masy natryskowe do torkretowania

- › szamotowe
- › korundowe
- › wysokoglinowe, na bazie:
 - palonek kaolinowych
 - andaluzytu
 - mulitu
 - boksytu



betony ogniotrwale

- › konwencjonalne
- › średniocementowe
- › niskocementowe
- › ultraniskocementowe



betony i masy izolacyjne do torkretowania

- › o gęstości nasypowej od 0,6 - 1,6 t/m³



masy do ubijania w piecach grzewczych

- › szamotowe
- › wysokoglinowe
- › korundowe



betony samolejne

- › korundowe
- › wysokoglinowe
- › z węgla krzemu

prefabrykaty z w/w betonów wykonywane zgodnie z projektem i preferencjami klienta

- › suszone
- › prażone
- › wypalane



USŁUGI

Realizacje kompleksowe

Dopasowanie produktów z naszej oferty lub projektowanie nowych rozwiązań - zgodnie z Państwa potrzebami i wymaganiami; organizowanie dostaw niezbędnych materiałów; wsparcie przy doborze wykonawców; nadzór nad całym procesem - od projektowania do odbioru końcowego..

Podstawą naszego działania jest 60-letnia obecność na rynku i doświadczenie w branży.

Kompletacja dostaw

W przypadku konieczności skompletowania dostawy całościowej, ofertę produkcyjną Oddziału poszerzamy o wyroby produkowane przez inne firmy. Dotyczy to głównie:

- › wyrobów szamotowych i wysokoglinowych
- › wyrobów izolacyjnych (np. płyt wermikulitowych i krzemianowo-wapniowych, prostek izolacyjnych do 1600°C oraz innych wyrobów izolacyjnych do 1600°C)



**LABORATORIUM BADAŃ
MATERIAŁÓW OGNIOTRWAŁYCH**

tel. +48 32 270 18 17
fax: +48 32 270 18 17
lab_gliwice@icimb.pl

DZIAŁ TECHNOLOGICZNY

tel. +48 32 270 18 62
technolog_gliwice@icimb.pl

BIURO SPRZEDAŻY

tel. +48 32 270 18 32
sprzedaz_gliwice@icimb.pl

DZIAŁ MARKETINGU

tel. +48 32 270 19 77
marketing_gliwice@icimb.pl



**Instytut Ceramiki
i Materiałów
Budowlanych**

**Oddział Materiałów Ogniotrwałych
w Gliwicach**

ul. Toszecka 99
44-100 Gliwice

www.icimb.pl/gliwice
info_gliwice@icimb.pl

tel. +48 32 270 18 01
fax +48 32 270 19 60