



Instytut Ceramiki
i Materiałów
Budowlanych

Oddział Materiałów Ogniotrwałych w Gliwicach

badania materiałów
ogniotrwałych

ustalanie przyczyn
awarii

wyłożenia
ogniotrwałe

OFERTA DLA PRZEMYSŁU ALUMINIUM

www.ogniotrwale.com



Badania:

- › wtrąceń w odlewach
- › wpływu surowców na jakość wytożeń ceramicznych
- › składu chemicznego
- 🔥 określanie przyczyn korozji oraz kompleksowe badania wyrobów ogniotrwałych przed i po pracy
- 🔥 określanie zmian wymiarów betonów i ceramiki

Inne oznaczenia:

- › nasiąkliwość
- › gęstość pozorna
- › gęstość nasypowa
- › gęstość rzeczywista
- › gazoprzepuszczalność
- › analiza składu ziarnowego
- › oznaczanie ciepła właściwego
- › porowatość otwarta i całkowita
- › czas wiązania, wytrzymałość na zginanie i ściskanie
- › ogniotrwałość zwykła i ogniotrwałość pod obciążeniem

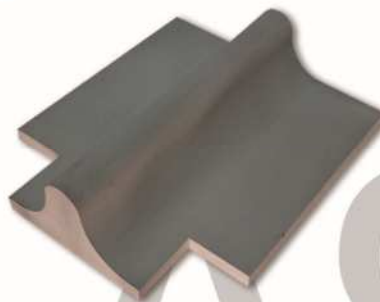


Zakres akredytacji (Nr AB 097) obejmuje 129 metod badawczych, a systemem objętych jest łącznie 325 metod.

WYROBY Z WĘGLIKA KRZEMU NA WIĄZANIU AZOTKOWYM

Wyroby z węgla krzemu charakteryzują się:

- › wysoką wytrzymałością mechaniczną
- › wysokim przewodnictwem cieplnym
- › wysoką odpornością na wstrząsy cieplne



SIC-A80

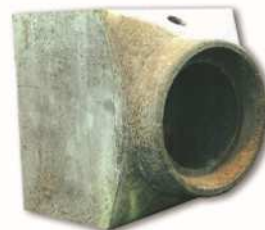
Betony i masy stosowane do wykonania wymurówki ogniotrwącej pieców:

- warstwa topliwna:
 - betony
 - masy do torkretowania
 - masy do ubijania
- warstwa izolacyjna
 - betony izolacyjne



WYROBY FORMOWANE I PREFABRYKATY BETONOWE

- kształtki układu wylewowego
- kształtki palnikowe
- rynny
- inne prefabrykаты betonowe (według uzgodnień)



USŁUGI

Realizacje kompleksowe

Dopasowanie produktów z naszej oferty lub projektowanie nowych rozwiązań - zgodnie z Państwa potrzebami i wymaganiami; organizowanie dostaw niezbędnych materiałów; wsparcie przy doborze wykonawców; nadzór nad całym procesem - od projektowania do odbioru końcowego..

Podstawą naszego działania jest 60-letnia obecność na rynku i doświadczenie w branży.

Kompletacja dostaw

W przypadku konieczności skompletowania dostawy całościowej, ofertę produkcyjną Oddziału poszerzamy o wyroby produkowane przez inne firmy. Dotyczy to głównie:

- wyrobów szamotowych i wysokoglinowych
- wyrobów izolacyjnych (np. płyt wermikulitowych i krzemianowo-wapniowych, prostek izolacyjnych do 1600°C oraz innych wyrobów izolacyjnych do 1600°C)



**LABORATORIUM BADAŃ
MATERIAŁÓW OGNIOTRWAŁYCH**

tel. +48 32 270 18 17
fax: +48 32 270 18 17
lab_gliwice@icimb.pl

DZIAŁ TECHNOLOGICZNY

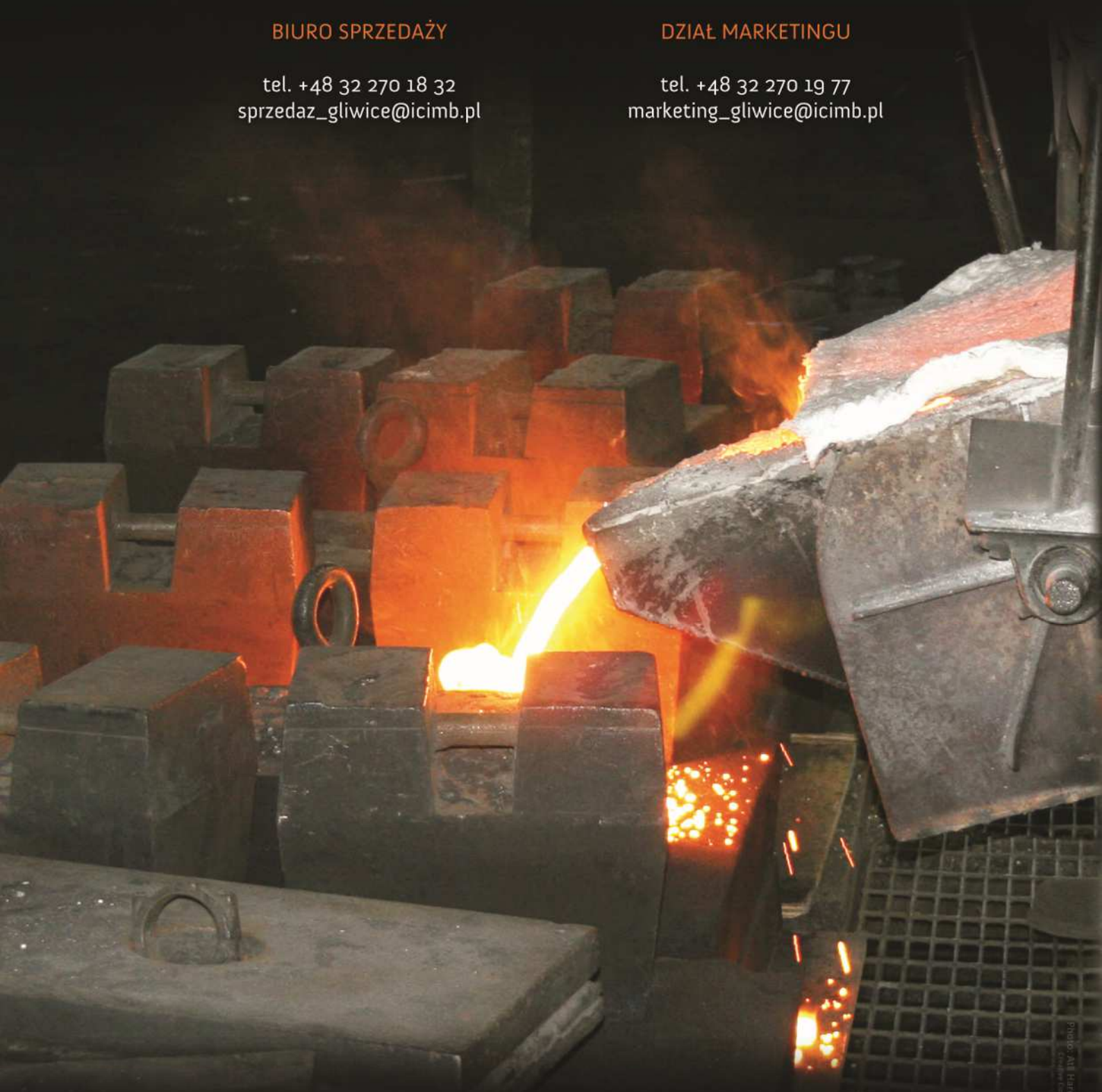
tel. +48 32 270 18 62
technolog_gliwice@icimb.pl

BIURO SPRZEDAŻY

tel. +48 32 270 18 32
sprzedaz_gliwice@icimb.pl

DZIAŁ MARKETINGU

tel. +48 32 270 19 77
marketing_gliwice@icimb.pl



**Instytut Ceramiki
i Materiałów
Budowlanych**

**Oddział Materiałów Ogniotrwałych
w Gliwicach**

ul. Toszecka 99
44-190 Gliwice

www.icimb.pl/gliwice
info_gliwice@icimb.pl

tel. +48 32 270 18 01
fax +48 32 270 19 60